

WinampにPacemakerをアドインするまでの手順 プラグイン

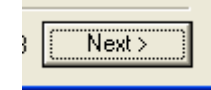
2004年7月 伊藤 達彦

このアイコンを探して
ダブルクリック！



pacemaker_y12

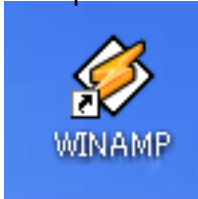
インストール開始



NEXTを
クリック



インストールが完了したので、
Winampを操作してみよう。



操作画面が「音声デッキ」に
なって表示される

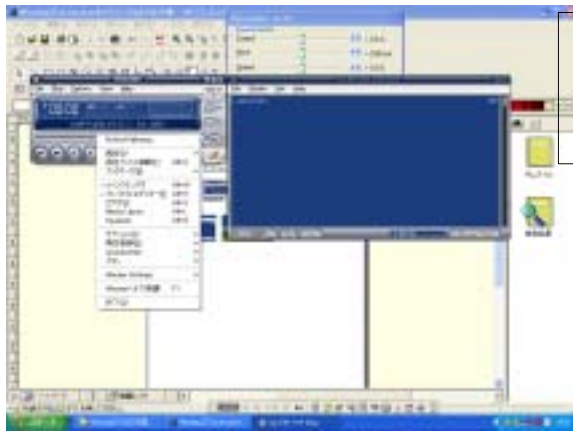
インターネットエクスプローラ画面が
出てくる。
これを「閉じる」



プレイリストの下部にマウスを持っていくと
が出て、画面を自由に大きくすることが
できる

「プレイリスト」操作画面

注:再生デッキ部分とプレイリスト部分のデッキは、分離して
自由な場所に配置することができる



再生デッキ部分にマウスを持って行き、右クリックすると
「オプション画面」が出る。
そこから、曲目リストのフォント表示を大きくしたり、
Pacemakerをアドインしたりできる。

1. 「オプション」から「設定」

「プレイリストフォントサイズ」 「10」ピクセルを 25~30ぐらいに
すると、曲目リストの文字が大きくなる。

「使用フォント」 「MS UI Gothic」部分から、フォントを選択すると
字体を変えることができる。

2. Pacemakerのプラグインの方法

DSF / Effect から、「Pacemaker Tempo Cotroller v 1.23」
をマウスで青くし、選択する。

「有効なプラグインの設定」をクリック

「閉じる」を押して終了。

重要！

プレイリストの字体を大きく見やすくしたところ



Pacemaker のコントロール操作部分

